

# Paragon II - La solution KVM Catégorie 5 "stackable", avec accès IP intégré



## 2 utilisateurs UMT242

Jusqu'à 42 ports

## 4 utilisateurs UMT442

Jusqu'à 42 ports

## 8 utilisateurs UMT832M

Jusqu'à 32 ports

## 8 utilisateurs UMT832S

Extension à 32 ports  
supplémentaires

## 16 utilisateurs UMT1664M

Jusqu'à 64 ports

## 16 utilisateurs UMT1664S

Extension à 64 ports  
supplémentaires

### La technologie analogique éprouvée de Paragon avec possibilités d'extensions, avec accès optionnel KVM sur IP intégré et avec possibilité de gestion élaborée

Paragon II, la solution KVM (clavier, écran, souris) la plus évolutive de l'industrie dotée de la technologie Cat5, donne aux professionnels de l'informatique la possibilité d'accéder et de contrôler leurs serveurs et autres dispositifs réseau n'importe où, n'importe quand. Avec Paragon II, vous pouvez relier jusqu'à 128 serveurs par commutateur et contrôler jusqu'à 10.000 serveurs via une extension de plusieurs dimensions. Paragon II est basé sur une technologie de commutateur KVM élaborée qui réduit considérablement les coûts liés à l'équipement et optimise l'utilisation de l'espace. Cette génération de Paragon offre par ailleurs les niveaux les plus élevés de possibilité d'administration et de sécurité et une qualité vidéo supérieure pour simplifier la gestion des centres de données vitaux d'une entreprise.

### Architecture modulaire innovatrice

Paragon II distribue des fonctions de commutation et de contrôle par l'intermédiaire de composants modulaires intelligents :

**Unité de commutation principale Paragon II** - Une unité de contrôle sécurisée, intelligente et sans blocage qui relie les utilisateurs aux serveurs. Son architecture "stackable" offre la quantité la plus importante de ports serveurs de l'industrie, le rendant idéal pour les grands centres de données équipés de racks compactés et à fort contenu.

**Unité "stackable" Paragon II** - Unité d'extension économique et compacte qui vous permet d'ajouter facilement jusqu'à 128 ports sans blocage par commutateur avec 90% de câbles en moins que pour une cascade classique. Ces unités évolutives sont compatibles avec les modèles Paragon II UMT832M et UMT1664M. Elles vous permettent de :

- Supprimer les câbles multiples encombrants entre chaque niveau.
- Réduire le coût total des investissements de plus de 30%.
- Economiser un tiers de l'espace rack ainsi que les coûts de climatisation.

# Aujourd'hui la meilleure solution KVM Catégorie 5 de l'industrie s'améliore encore

**Nouvelle station utilisateur** - Conçue pour bien s'adapter sous le moniteur de l'utilisateur, la station utilisateur du Paragon II comprend une interface utilisateur à l'écran intuitive qui offre un accès simple aux serveurs connectés.

➤ Compatible avec des serveurs USB, Sun et PS/2.

**Nouvelle station utilisateur avec accès à distance par pointer-cliquer** - Inclue l'accès et le contrôle KVM par IP, n'importe où, n'importe quand, ainsi qu'une conception intelligente et une interface utilisateur graphique pour un accès à distance par pointer-cliquer.

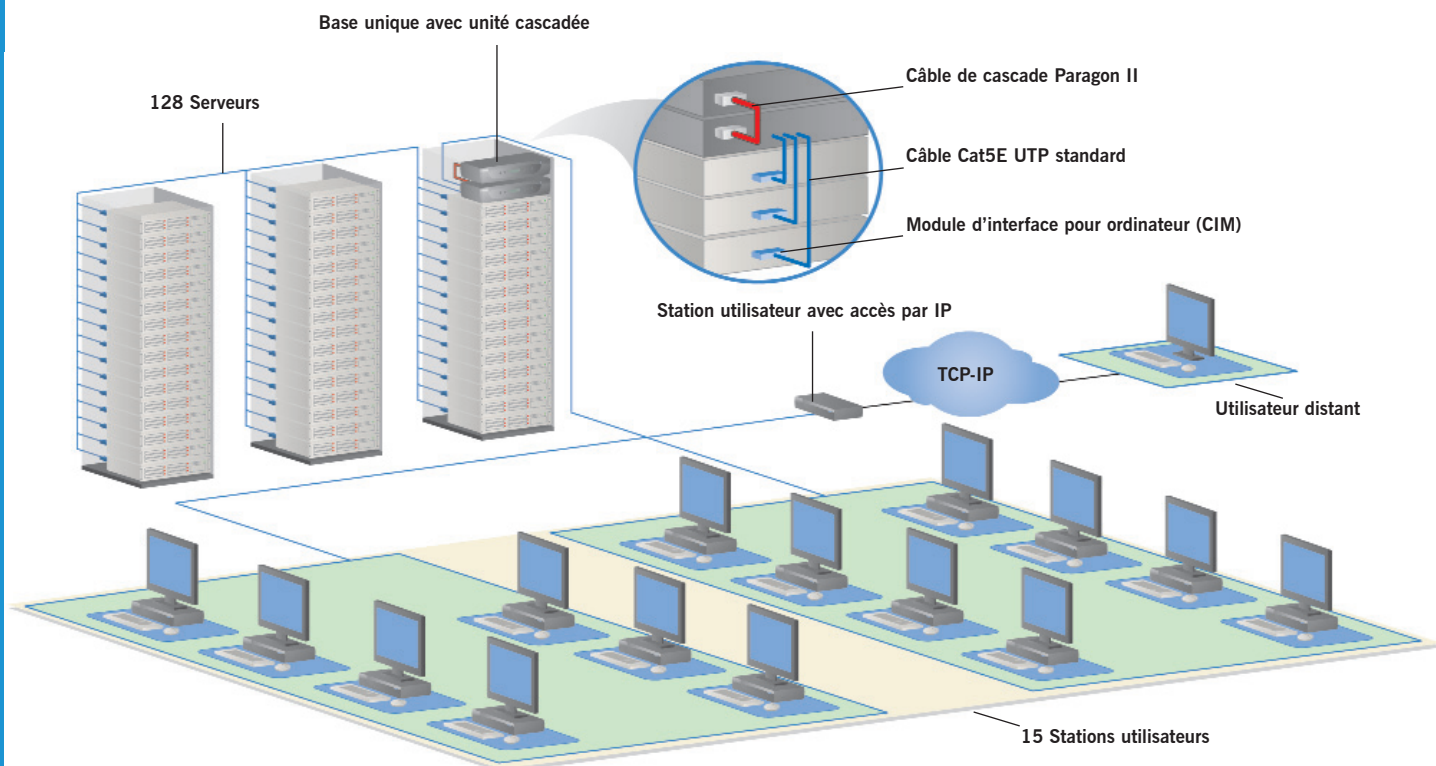
**Modules d'interface pour ordinateurs (CIMs)** - Fournissent l'émulation permanente clavier/souris à chaque serveur. Branchez-les aux ports du clavier, de l'écran et de la souris du serveur et connectez-les à l'unité Paragon II à l'aide d'un seul câble Cat5. Les nouveaux CIM Paragon II, plus petits et encore plus intelligents, offrent aussi l'avantage de pouvoir mettre le firmware à jour sans interrompre la configuration installée.

## Performances

**Accès sans blocage** - Jusqu'à 64 utilisateurs disposent d'un chemin d'accès bien défini jusqu'à 10.000 serveurs, ce qui augmente considérablement la productivité puisqu'aucun utilisateur ne se trouve bloqué devant un serveur.

**Support multiplateforme** - Accès sans faille à tous les systèmes d'exploitation, plateformes et connexions : Linux, Windows® NT, UNIX®, Novell, Sun®, RS/6000 et pSeries™ IBM®, HP9000, Alpha™, SGI, USB ASCII/série ou PS/2.

**Qualité vidéo optimisée sur de plus longues distances** - L'ajustement automatique de la qualité vidéo du Paragon II offre la meilleure qualité vidéo qui soit. Et, à la différence d'autres produits, il donne la possibilité d'affiner les signaux selon les préférences de chacun.



# Paragon II - La solution élégante pour l'entreprise

## Architecture évolutive

**Evoluez avec votre entreprise** - Ajoutez, relocalisez et remplacez des composants à chaud lorsque votre centre de données fait face à des changements.

**Accès depuis l'intérieur et l'extérieur du centre de données** - Accès flexible aux serveurs depuis l'intérieur comme l'extérieur du centre de données, et par IP à toutes les installations connectées.

**La solution d'Entreprise** - Peut être déployée individuellement ou intégrée à toute autre solution pour centres de données d'entreprise Raritan telle que CommandCenter.

## Flexibilité

- Capacités de gestion sans faille avec enregistrement de l'historique et traçabilité des actions.
- Son architecture distribuée vous permet de positionner physiquement les serveurs et les utilisateurs où vous le souhaitez.
- Comprend des capacités de gestion de l'alimentation intégrée pour le recyclage à distance de l'alimentation.

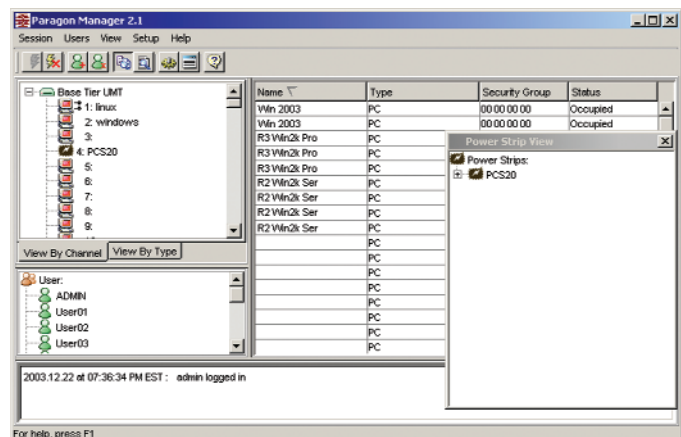
## Caractéristiques

- Technologie "Keep Alive" assurant la disponibilité permanente des serveurs.
- Installation simple d'auto-configuration "Plug and Play".
- La gamme du marché la plus étendue en nombre de ports serveurs.
- CIM multi-plateforme pour PS/2, Sun, USB et dispositifs série.
- Mises à jour "Flash" du logiciel.

## Applications

**Une solution à la taille des entreprises** - Le commutateur cascadable primé Paragon II est le parfait composant d'infrastructure pour tout environnement de serveur à haute densité, notamment :

- Centres de données de l'entreprise.
- Batteries de serveurs.
- Installations de co-location.
- Hébergement de sites Web.
- Laboratoires d'essai de matériel et logiciel.



## Logiciel de gestion Paragon

- Une vue d'ensemble unique et consolidée de tous les dispositifs connectés.
- Ajoutez, supprimez ou modifiez des utilisateurs et gérez les dispositifs.
- Effectuez des mises à jour de logiciel sur la totalité du système.
- Enregistrement et journaux d'audit de tous les événements système.

## Gestion intégrée de l'alimentation optionnelle

- Allumez, éteignez ou redémarrez les serveurs et tout autre dispositif connecté (grâce au Power Strip de Raritan).
- Définissez des niveaux de sécurité pour chaque utilisateur par point de connexion.
- Affichez l'état de chaque unité d'alimentation connectée.

**Quand vous êtes prêt à prendre le contrôle, choisissez le Paragon II de Raritan.**

**Appelez nous ou visitez**

**[www.raritan.com](http://www.raritan.com) ou [www.raritan.fr](http://www.raritan.fr)**

Raritan Computer, Inc., fondé en 1985, est le fournisseur numéro un des solutions KVM (clavier / écran / souris) et des solutions de gestion à distance permettant d'accéder et de commander les serveurs et les autres dispositifs du réseau. Forte de 18 années consécutives de croissance et d'innovations techniques, Raritan fabrique des produits utilisés pour contrôler des millions de serveurs et destinés à plus de 35.000 de centres de traitement de l'information, de laboratoires d'essai informatisés et autres environnements à stations de travail multiples, du monde entier. De la simple petite société, jusqu'à l'échelle industrielle, la ligne complète de Raritan, KVM compatible et extensible et les produits de connectabilité à distance offrent aux professionnels des Technologies de l'Information des solutions des plus fiables, flexibles et sûres permettant de gérer les équipements des centres de traitement de l'information tout en améliorant la productivité opérationnelle.

# Caractéristiques des composants



Unités de commutation Paragon II	Description	Dimensions	Poids	Alimentation
P2-UMT1664M	16 utilisateurs x 64 ports de serveur, connecteur d'extension, port d'extension, port réseau	440mm (L) x 290mm (P) x 89mm (H)	5.68 kg	100V/240V 50/60 Hz 0.6A
P2-UMT832M	8 utilisateurs x 32 ports de serveur, connecteur d'extension, port d'extension, port réseau	440mm (L) x 290mm (P) x 44mm (H)	4.46 kg	100V/240V 50/60 Hz 0.6A
P2-UMT442	4 utilisateurs x 42 ports de serveur, connecteur d'extension, port réseau	440mm (L) x 290mm (P) x 44mm (H)	4.59 kg	100V/240V 50/60 Hz 0.6A
P2-UMT242	2 utilisateurs x 42 ports de serveur	440mm (L) x 290mm (P) x 44mm (H)	4.54 kg	100V/240V 50/60 Hz 0.6A



Unités "stackable" Paragon II	Description	Dimensions	Poids	Alimentation
P2-UMT1664S	64 ports d'extension de serveur pour empilage sur unité P2-UMT1664M	440mm (L) x 290mm (P) x 89mm (H)	5.44 kg	100V/240V 50/60 Hz 0.6A
P2-UMT832S	32 ports d'extension de serveur pour empilage sur unité P2-UMT832M unit	440mm (L) x 290mm (P) x 44mm (H)	4.08 kg	100V/240V 50/60 Hz 0.6A



Stations utilisateur Paragon II	Description	Dimensions	Poids	Alimentation
P2-USTIP1	Point d'accès numérique distant pour 1 KVM/utilisateurs IP	436mm (L) x 264mm (P) x 44mm (H)	1.9 kg	100V/240V 50/60 Hz 0.6A
P2-USTIP2	Point d'accès numérique à distance pour 2 KVM/utilisateur IP	436mm (L) x 264mm (P) x 44mm (H)	2.26 kg	100V/240V 50/60 Hz 0.6A
P2-UST	Point d'accès analogique avec console PS/2, USB et Sun	290mm (L) x 255mm (P) x 44mm (H)	1.9 kg	100V/240V 50/60 Hz 0.6A



Modules d'interface pour ordinateurs (CIM)	Description	Dimensions	Poids	Alimentation
P2CIM-PS2	CIM pour PS/2	32mm (L) x 77.4mm (P) x 15.6mm (H)	0.07 kg	n/a
P2CIM-SUN	CIM pour SUN	32mm (L) x 77.4mm (P) x 15.6mm (H)	0.06 kg	n/a
P2CIM-USB	CIM pour USB	32mm (L) x 77.4mm (P) x 15.6mm (H)	0.07 kg	n/a
P2CIM-SUSB	CIM pour SUN USB	32mm (L) x 77.4mm (P) x 15.6mm (H)	0.067 kg	n/a

Pour les autres modèles de CIM et la gestion d'alimentation contactez Raritan ou votre revendeur local.