

# Daxten SCOUT 8 / 16

Conmutador 8 – 16 puertos para rack

## Económico y Potente

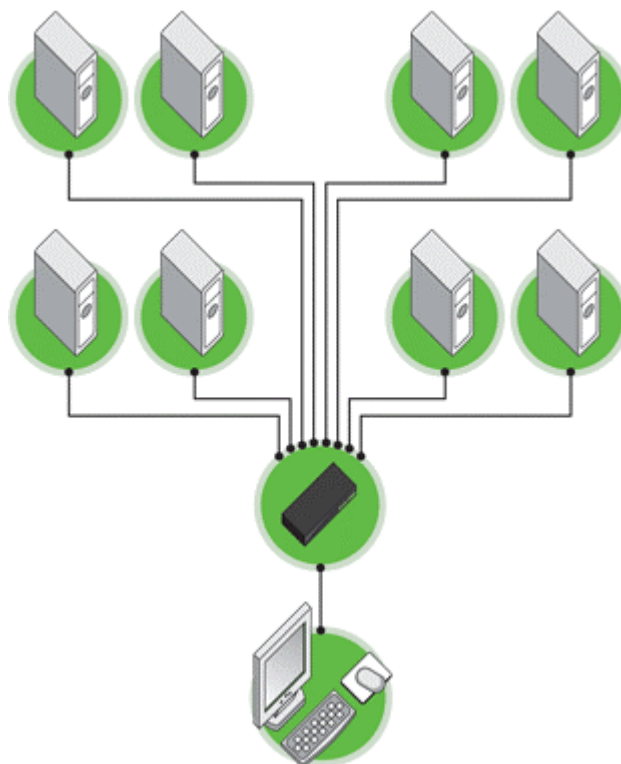


Daxten SCOUT 8 & 16 le permitirá el control de múltiples PC's, utilizando para conmutar simples secuencias de teclado, su menú de información en pantalla o los botones de acceso directo en el panel frontal del aparato. Gracias a la emulación inteligente de Teclado y Ratón en todos sus puertos, podrá arrancar sus sistemas simultáneamente y prevenir de cualquier problema que pueda derivarse por no disponer de una consola directamente conectada al servidor.

- Switch 8 y 16 puertos con sistema de información pantalla
- Incluye Kit para montaje en rack 19"
- Resolución de vídeo hasta 1920 x 1440.
- Puerto dedicado para varias unidades en cascada
- Control por menú en pantalla, Secuencias de teclado y Botones pulsadores
- Instalación fácil y rápida

## Daxten SCOUT 8 - 16

El conmutador Daxten SCOUT 8 y 16 puertos es compatible con PC's y servidores tipo PS/2. Dispone de una emulación inteligente en todos sus puertos que permitirán a los usuarios el arranque simultáneo de todos los equipos, así como el normal funcionamiento sin problemas de los mismos. El dispositivo de conmutación SCOUT, soporta una alta resolución de vídeo de hasta 1920 x 1440 sin deterioros en la calidad de la imagen. Podrá conmutar entre los equipos conectados de tres diferentes modos: Mediante secuencias de teclado, utilizando los botones en el panel frontal del equipo, o empleando el menú de información en pantalla OSD.-



### Datos Técnicos

- Dimensiones:

1. SCOUT 8 port: 4.45 x 41 x 16.5 cm.
2. SCOUT 16 port: 8.60 x 41 x 16.5 cm

- Resolución hasta 1920 x 1440 @ 85 Hz.

- Conexiones:

Puerto de consola: 1 x HD15 – VGA

1 x PS/2 – Teclado

1 x PS/2 – Ratón

Puerto Servidor: 8 ó 16 x HD15 – VGA

8 ó 16 x PS/2 – Teclado

8 ó 16 x PS/2 – Ratón

- Emulación inteligente de teclado y ratón en todos los puertos durante el arranque y normal funcionamiento.
- Secuencia de escaneo programable para visualizar los equipos sin intervención del usuario
- Control de la conmutación mediante pulsaciones de teclado.
- Incluye Kit para montaje en rack de 19" standard.
- Integra puerto dedicado para la conexión de varias unidades en cascada.

### Referencias

<b>1014-108P</b>	<b>SCOUT 8 port</b>
<b>1014-116P</b>	<b>SCOUT 16 port</b>
<b>2085-02P</b>	<b>Cable CPU 1,8 m. tipo PS/2</b>
<b>2085-03P</b>	<b>Cable CPU 3,0 m. tipo PS/2</b>
<b>2085-03P</b>	<b>Cable CPU 5,0 m. tipo PS/2</b>

Dakota Computer Solutions S.L.

C/ Florián Rey 8.

50002 – Zaragoza

Tel.: 902 197 662 Fax: 976 201 633