



Dominion KX Modell	Beschreibung	Abmessungen (BxTxH)	Gewicht	Stromversorgung
<b>KX116</b>	16 Serverports, 1 Remotebenutzer, 1 lokaler Port für den Zugriff am Serverschrank	439mm x 290mm x 44mm	3.9 Kg	100V/240V 50/60Hz 0.6A
<b>KX216</b>	16 Serverports, 2 Remotebenutzer, 1 lokaler Port für den Zugriff am Serverschrank	439mm x 290mm x 44mm	3.9 Kg	100V/240V 50/60Hz 0.6A
<b>KX232</b>	32 Serverports, 2 Remotebenutzer, 1 lokaler Port für den Zugriff am Serverschrank	439mm x 290mm x 44mm	4.1 Kg	100V/240V 50/60Hz 0.6A

## Technische Daten für alle Dominion KX- Modelle

<b>Ausführung</b>	1U volle Breite, im Serverschrank montierbar (Halterungen mitgeliefert)
<b>Betriebstemperatur</b>	0° – 40°C
<b>Luftfeuchtigkeit</b>	20% - 85% RH
<b>Remoteverbindung</b>	Netzwerk: Dual Failover 10/100-Ethernet (RJ45) Modemport: DB9(F) DTE Protokoll: TCP/IP, HTTP, HTTPS, UDP, RADIUS, LDAP(S), SNMP, DHCP, PAP, CHAP
<b>Port für den lokalen Zugriff</b>	Video: HD15(F) VGA Keyboard/Maus: Mini-DIN6(F) PS/2; or USB A (F)
<b>Bildschirmauflösungen</b>	PC text mode: 720x400 PC graphic mode: 640x480, 800x600, 1024x768, 1152x864, 1280x1024 Sun® video mode: 1024x768, 1152x900, 1280x1024
<b>Garantie</b>	Zwei Jahre. Zusätzlich bietet Raritan Garantieverlängerungen um weitere 2 Jahre an.



## Computer Interface Modules (CIMs)

CIM Modell	Beschreibung	Abmessungen (BxTxH)	Gewicht
<b>DCIM-PS2</b>	CIM für PS/2	33mm x 76mm x 15mm	0.09 Kg
<b>DCIM-SUN</b>	CIM für SUN	33mm x 76mm x 15mm	0.09 Kg
<b>DCIM-USB</b>	CIM für USB	33mm x 76mm x 15mm	0.09 Kg
<b>DCIM-SUSB</b>	CIM für SUN USB	33mm x 76mm x 15mm	0.09 Kg



## Digitaler KVM-Switch... KVM-Steuerung mittels Webbrowser



### Dominion KX Series

Digitaler KVM-Switch der Unternehmensklasse mit integriertem lokalen und sicheren Remotezugriff.

### Dominion KX116

16 KVM-Ports  
1 Benutzer am Serverschrank  
1 Remotebenutzer über das Netzwerk

### Dominion KX216

16 KVM-Ports  
1 Benutzer am Serverschrank  
2 Remotebenutzer über das Netzwerk

### Dominion KX232

32 KVM-Ports  
1 Benutzer am Serverschrank  
2 Remotebenutzer über das Netzwerk

### KVM-über-IP – Wenn Sie es am meisten benötigen

Der Dominion KX ist ein sicheres, digitales KVM-Gerät der Unternehmensklasse, das analoges Switching mit der leistungsfähigsten KVM-über-IP-Technologie (Remotezugriff) kombiniert. Am Serverschrank ermöglicht der Dominion KX die Steuerung auf BIOS-Ebene von bis zu 32 Servern und anderen IT-Geräten über nur eine Tastatur, einen Monitor und eine Maus. Im Gegensatz zu den meisten anderen KVM-Lösungen, verfügt der Dominion KX zusätzlich über integrierte Fähigkeiten für den Remotezugriff. Sie erhalten die gleiche Steuerung auf BIOS-Ebene Ihrer Server von überall aus mittels Webbrowser.

Der für alle IT-Bereiche konzipierte Dominion KX kombiniert den unbeschränkten Zugriff mit einem hohen Grad an Sicherheit, integrierte Schnittstelle zur Stromverwaltung, einfache Administration und mit der hochwertigsten Videqualität. Dies ist alles in einem Gerät mit nur einer Höheneinheit (1U) vereint, das entweder "stand alone" oder mit anderen Raritan-Lösungen einschließlich CommandCenter™ betrieben werden kann.

### Architektur

Der Dominion KX besteht aus zwei Komponenten: dem digitalen KVM-Umschalter und den Computer Interface Modules (CIMs).

- ▶ Jedes CIM wird mit den KVM-Ports eines Servers verbunden und liefert eine „Keepalive“-Tastatur/Maus-Emulation mit der sichergestellt wird, dass die Server niemals abstürzen. Die Cim's konvertieren außerdem Videosignale für die Übertragung über UTP-Kabel (Cat5/5e/6).
- ▶ Der Dominion KX-Switch wird mit jedem CIM verbunden und bietet KVM-über-IP-Fähigkeiten für den Remotezugriff sowie einen Port für den lokalen Zugriff zur Steuerung der Server am Serverschrank.
- ▶ Remotebenutzer können auf den Dominion KX über jede vernetzte Arbeitsstation mit einem Standard-Webbrowser zugreifen.
- ▶ Der Dominion KX ist ein für Rechenzentren konzipiertes Gerät, dessen Features sofort einsetzbar sind: 128-Bit SSL Verschlüsselung, Remote-Stromverwaltung, Dual failover Ethernet, LDAP, RADIUS und Active Directory-Integration.

# Kombiniert bequemen Zugriff mit hoher Sicherheit

## Flexibel, benutzerfreundlich und zuverlässig

- ▶ Zu jeder Zeit und vom jedem Ort – Zugriff auf Bios-Ebene und Steuerung der Stromverwaltung auf alle Server in Ihrem Rechenzentrum über jede beliebige vernetzte Arbeitsstation.
- ▶ Durch den bequemen browserbasierenden Zugriff entfällt die Installation einer zusätzlichen Client Software.
- ▶ Leichte Installation – innerhalb von Minuten einsatzbereites Plug&Play-Gerät
- ▶ Plattformunabhängig – CIMs sind für PS/2, Sun und USB erhältlich
- ▶ Kombiniert mehrere KVM-Switches zu einem einzelnen integrierten KVM-Netzwerk
- ▶ Keine Abhängigkeit von Windows®-Servern oder IIS

## Reduziert die Kosten und erhöht die Produktivität

- ▶ Verringert kostenintensive Ausfallzeiten durch einen netzwerkunabhängigen Zugriff bei Netzwerkausfällen
- ▶ Reduziert kosten- und zeitintensive Dienstreisen zu entfernten Standorten
- ▶ Der Bedarf an mehreren Tastaturen, Monitoren und Mäusen entfällt. - Sie sparen Platz und Geld

## Sicher

- ▶ Öffentlicher SSL-128-Bit-RSA-"public key", 128-Bit "private key encryption"
- ▶ Alle Daten einschließlich der Videoübertragung werden verschlüsselt

# Erhöht die Betriebszeit und verbessert die Produktivität

- ▶ Zentrale Authentifizierung mit LDAP, RADIUS oder Active Directory-Unterstützung
- ▶ Protokollierung und Authentifizierung des lokalen Zugriffs und Remotezugriffs
- ▶ Verwendung von nur einem konfigurierbaren TCP-Port zur Beibehaltung strikter Firewall-Einstellungen
- ▶ Angepasste sichere Benutzerprofile

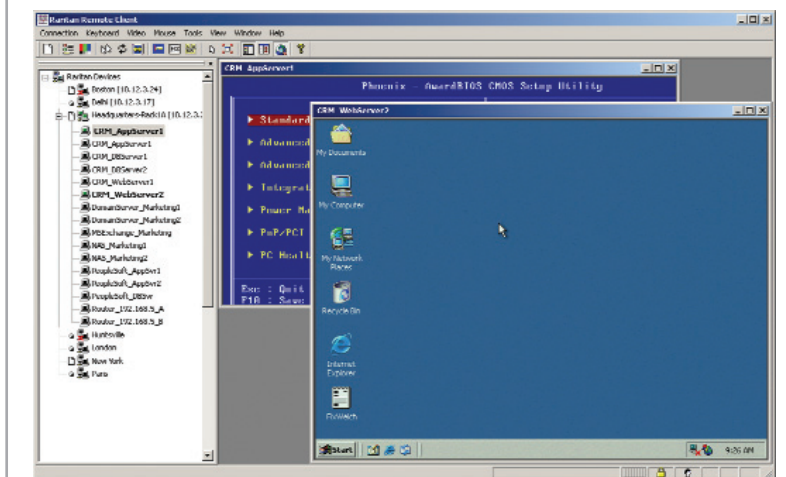
## Leicht skalierbar

- ▶ Nutzen Sie die LAN-Infrastruktur mit nur einem Kabelanschluss pro Serverschrank
- ▶ Komponenten können jederzeit und ohne Unterbrechung des Betriebs hinzugefügt, neu platziert und ausgetauscht werden, wenn das Rechenzentrum wächst
- ▶ Kann entweder "stand alone" oder mit anderen Rechenzentrumslösungen von Raritan einschließlich CommandCenter betrieben werden

## Features

- ▶ Im Serverschrank montierbares Gerät mit einem Formfaktor von 1U
- ▶ Lokaler Benutzerport für den Zugriff am Serverschrank
- ▶ Integrierte Benutzerschnittstelle für die Stromverwaltung
- ▶ UTP-Kabel (Cat5/5e/6)
- ▶ Branchenweit höchste Portdichte
- ▶ Plug&Play-Installation
- ▶ Multiplattform-CIMs für PS/2-, Sun- und USB-Geräte

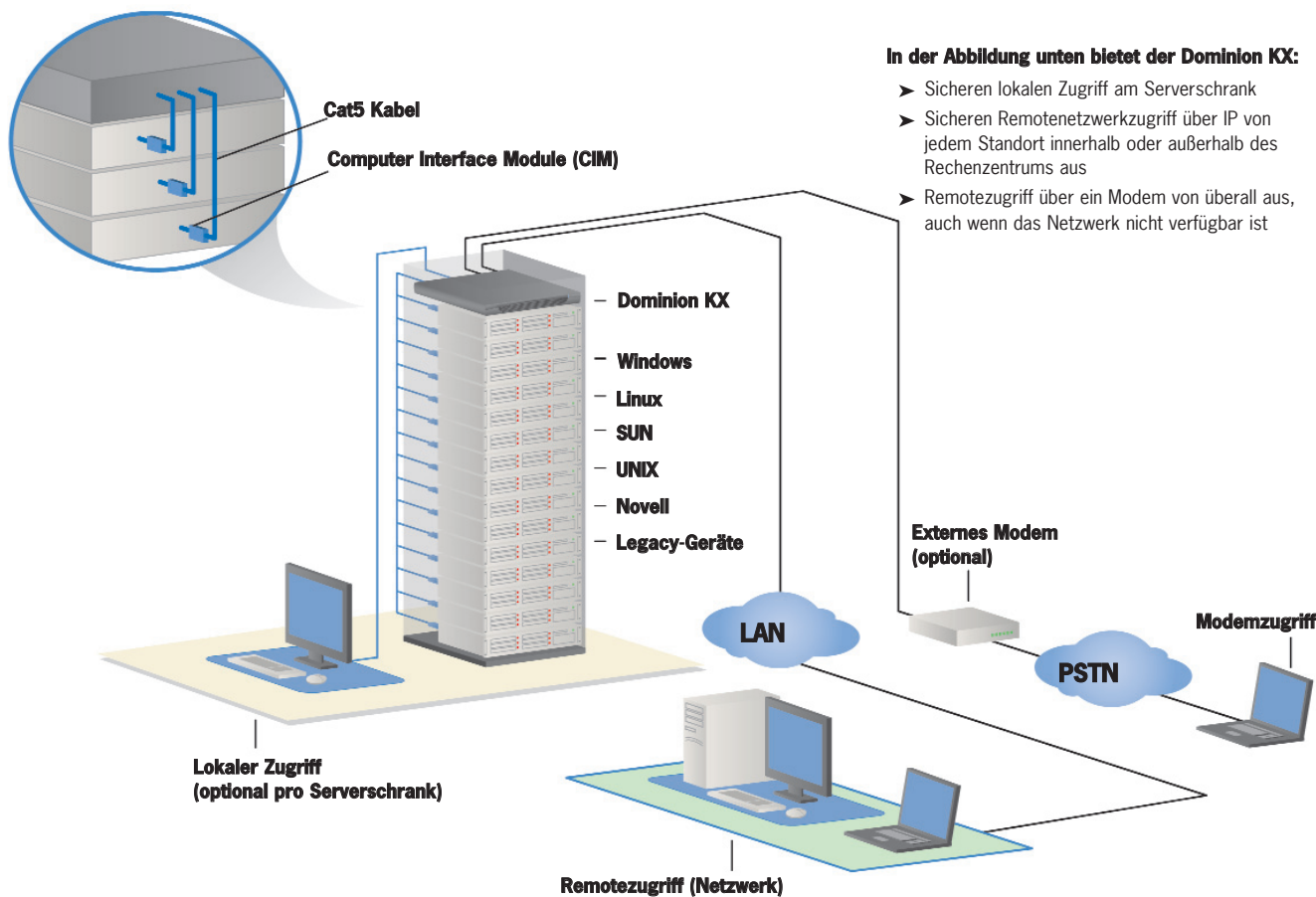
## Zugriff und Kontrolle zu jeder Zeit von jedem Ort



- ▶ Dual Fail Over 10/100 Ethernet
- ▶ Flash-Firmwareaktualisierungen
- ▶ Integrierte webbasierte Lösung für Zugriff und Verwaltung

## KVM-über-IP in höchster Qualität

- ▶ Intuitive grafische Benutzerschnittstelle (GUI)
- ▶ High-Color-Unterstützung (15-Bit+)
- ▶ Anpassbare Videoeinstellungen für verschiedene Bandbreiten
- ▶ Geringste Bandbreitenbeanspruchung
- ▶ Branchenweit die schnellste „Maussynchronisierung“
- ▶ Eine einzige Anmeldung und Schnittstelle ermöglichen einen Gesamtüberblick auf alle angeschlossenen Geräte



## Sind Sie bereit die Kontrolle mit Raritan's Dominion KX zu übernehmen?

Rufen Sie uns an oder besuchen Sie [www.raritan.com](http://www.raritan.com) oder [www.raritan.de](http://www.raritan.de)

Raritan Computer, Inc. wurde 1985 gegründet und ist ein führender Anbieter von KVM (Keyboard/Video/Mouse – Tastatur/Video/Maus)-Lösungen und Remotemanagement-Lösungen für den Zugriff auf Server und andere Netzwerkgeräte und deren Steuerung. Raritan kann auf ein 18jähriges profitables Wachstum und stetiger technischer Innovation zurückblicken. Raritan-Produkte steuern Millionen von Servern in weltweit über 50.000 Netzwerkrechenzentren, Computertestlabors und Multi-Workstation-Umgebungen. Die komplette Serie kompatibler und skalierbarer KVM-Lösungen und Produkte für Remoteverbindungen von Raritan ermöglicht IT-Spezialisten die zuverlässige, flexible und sichere Out-of-Band-Verwaltung von Geräten in Rechenzentren bei gleichzeitiger Verbesserung der Produktivität.