

CoolControl Lüfterplatten – powered by Triad

Eine starke Brise für die Serverkühlung!

Ihre Vorteile auf einen Blick

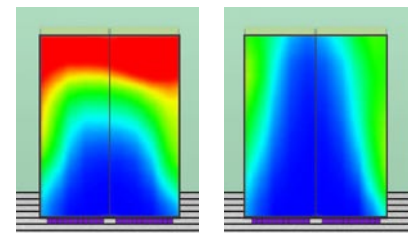
- Optimale Lenkung der gekühlten Luft in den Kaltgang über Finnen
- Einfache Installation durch integrierte und versenkbare Griffe
- Luftdurchlässigkeit bis 65 Prozent
- Unterstützen einen hohen Kühlluftdruck
- Verhindern hitzebedingte Systemausfälle
- Verringern die hohen Lasten von Cooling-Anlagen
- Reduzieren den Energieverbrauch von Kühlanlagen und damit verbundene Betriebskosten
- Maximale Traglast bis zu 1360kg

Oftmals gelangt die erzeugte und durch den Doppelboden geführte Kaltluft nicht bis zu den oberen Regionen eines Racks. Die dort untergebrachte Hardware läuft daher Gefahr, nicht ausreichend gekühlt zu sein. So kann es zu hitzebedingten Systemstörungen oder gar -ausfällen kommen. Verursacht wird der mangelnde Druck des im Kaltgang zu den Rackfronten aufsteigenden Kühlluftstroms durch eine zu geringe Durchlässigkeit oder nicht effiziente Kaltluftführung der Bodenplatten. Die Folge: Der zu geringe Druck muss durch eine höhere Leistung der Cooling-Systeme ausgeglichen werden. Dies führt zu enorm hohen Energieverbräuchen, steigenden Betriebskosten und einer geringeren Lebensdauer der Kühlsysteme. Aber keine Sorge, dieser Missstand lässt sich einfach und kostengünstig durch eine schnell zu installierende Daxten CoolControl Lüfterplatten beheben.

Patentiertes Lamellendesign und hohe Luftdurchlässigkeit für eine optimale Nutzung des Kühlluftstroms

Unsere Lüfterplatten erzielen einen Luftdurchsatz von 65 Prozent, während konventionelle Platten gerade einmal mit einer Rate zwischen 20 und 30 Prozent aufwarten können. Dieser um bis zu 100 Prozent höhere Luftdurchsatz wird durch das spezielle Design der Airflow-Paneele sowie eine patentierte Anordnung der Lüftungslamellen

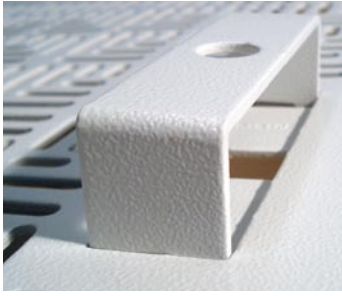
erreicht. Und das ist entscheidend: Denn je höher der Luftdurchlass bei den Platten ist, umso effizienter wird die gekühlte Luft und die zur Kühlung aufgewendete Energie der Cooling-Anlagen genutzt. Ferner sorgt die Anordnung der Lüftungslamellen für eine optimale Führung und Kanalisierung der Kaltluft, so dass diese mit hohem Druck aus dem Doppelboden aufsteigen und bis hoch in die obersten Rackregionen strömen kann, um die dortige Hardware zuverlässig vor Hot Spots und dadurch bedingten Systemausfällen zu schützen. Die Formel zur richtigen Wahl einer Lüfterplatte ist also ganz einfach: Je höher der Durchlass, umso höher der Druck, desto geringer die benötigte Leistung der Kühlanlagen und umso mehr Energie lässt sich einsparen.



Kühlluftstrom am Rack bei konventioneller Bodenplatte

Kühlluftstrom am Rack bei CoolControl

Zur Animation gelangen Sie durch einen Klick auf die Grafik.



Enorm stabil und effizient in allen Lagen

Bei aller Durchlässigkeit darf es Lüfterplatten natürlich nicht an Stabilität fehlen, denn schließlich lastet auf diesen mitunter in Teilen das Gewicht von komplett bestückten Serverschränken. Konventionelle Platten verkraften eine maximale Traglast zwischen 200 und 300kg. Unsere Platten erreichen hier Werte von 680kg und 1360kg. Ein weiteres patentiertes Alleinstellungsmerkmal unserer CoolControl Lüfterplatten sind die integrierten und versenkbaren Tragegriffe. Diese gestatten ein einfaches und präzises Einsetzen in den Doppelboden und eine ebenso leichte Entnahme – ohne Verletzungsrisiko und den Einsatz von Hebehilfen. Eine schnelle Amortisation lässt sich alleine durch die mit den CoolControl Lüfterplatten verbundene Energieeinsparung bei den Cooling-Systemen und den höheren Effizienzgrad der Kühlung innerhalb eines Jahres erzielen. Bezieht man ferner die verhinderten Systemstörungen und Ausfälle der Rack-Hardware in die Kalkulation mit ein, stellt sich der Break-Even-Zeitpunkt der Investition und der damit einsetzende ROI bereits deutlich früher ein.



Technische Spezifikationen

Lüfterplatte mit 65% Luftdurchlässigkeit

Abmessungen:	600 x 600 mm
Max. Traglast:	680 kg oder 1360kg
Material:	Metall mit Beschichtung (antistatisch)
Justage:	Per Halterungen in den Ecken zur Fixierung und Höhenanpassung
Gewicht:	ca. 18 kg

Bestelldaten

Art.-Nr.	Beschreibung
4260-65040	CoolControl Lüfterplatte, 65% Luftdurchsatz, lichtgrau, 680kg
4260-65070	CoolControl Lüfterplatte, 65% Luftdurchsatz, lichtgrau, 1360kg
4291-00A	Blindblenden zur inneren Abdichtung der Platten entlang der Finnen, 4 Stück

Weiterführende Informationen und eine persönliche Beratung erhalten Sie unter info.de@daxten.com, + 49 (0)30 8595 37-0 oder www.daxten.de.

Green Computing

Daxten ist Gründer der Expertengruppe Green IT auf Xing. Profitieren Sie von den Best Practices unter: <https://www.xing.com/net/greenit/>.



Unternehmensprofil Daxten

Daxten wurde 1994 in London unter dem Namen Dakota Computer Solutions gegründet. Die heutige Daxten ist europaweit und in den USA vertreten. Als VAD und Hersteller für smarte Lösungen zur Optimierung der Rechenzentrums-klimatisierung (CoolControl-Produktfamilie), physischen Stromverteilung und für das konsolidierte Management aller aktiven Komponenten in Serverräumen und Datacentern erleichtern wir RZ- und Facility-Managern ihre Arbeit, ersparen ihnen kritische Downtime und erhöhen die Energie- und Kühlungseffizienz in ihren Rechenzentren um mehr als 60 Prozent. Das Unternehmen hat seinen deutschen Hauptsitz in Berlin. Das nordeuropäische Headquarter befindet sich in London. Weitere Informationen sind unter www.daxten.de und www.daxten.com erhältlich.

Daxten ist Gründer der Expertengruppe Green IT auf Xing. Profitieren Sie von den Best Practices unter <https://www.xing.com/net/greenit/>.

Änderungen und Irrtümer vorbehalten. Daxten CCL-Datenblatt - Version 2_2010

Daxten und das Daxten-Logo sind eingetragene Warenzeichen von Daxten Industries. Alle anderen Warenzeichen sind Eigentum ihrer jeweiligen Besitzer. Copyright © 2010. Daxten Industries. Alle Rechte vorbehalten.

Daxten GmbH, Magirusstr. 2-6
12103 Berlin, Deutschland
Tel: +49 (0)30 8595 37-0, Fax: +49 (0)30 8595 37-99
info.de@daxten.com, www.daxten.com/de/