



RPM-Frontansicht



RPM-Rückansicht

Immer alles im Blick mit Environmental Monitoring

Damit Sie wissen, wie es Ihrem Rechenzentrum geht.

RPM Highlights

- Sensor Status
- Sensor Messwerte
- Benachrichtigungen & Warnmeldungen
- Netzwerk-Settings
- Power over Ethernet (PoE)
- IEC Stromversorgung
- DB-9 Anschluss für externen SMS Modem-Betrieb
- Akustischer Alarm
- Kein Softwaretool erforderlich.

RIMS Highlights

Module für Temperatur/Luftfeuchtigkeit/Luftbewegung/Trockenkontaktsensoren

- Temperaturmessung (°C, °F, K)
- Luftfeuchtigkeitsmessung
- Luftbewegungssensor
- Trockenkontaktsensor (H₂O, Rauch, Bewegung)
- Trockenkontakt Output-Status

Module für Power Control

- 230VAC Power on/off/Reboot über zwei Outlets
- Power-Monitoring für jedes Outlet
- 2 IEC-Anschlüsse
- Proaktive Änderung des Outlet-Status
- Inklusive Temperatursensor

Module für Trockenkontaktsensoren (10 Ports)

- Kontrolle der Input-Trockenkontakte
- Erkennung von Rauch, Wasser, Bewegung
- Inklusive Temperatursensor

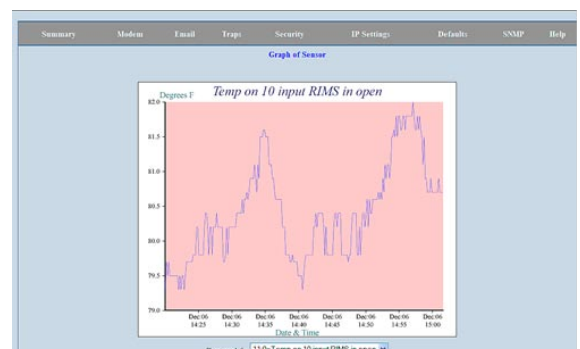
Modul für RS-232 Control:

- Webbasierte Kontrolle und Steuerung von PDUs
- Inklusive Temperatursensor

Stabile Umgebungsparameter (Temperatur, Feuchtigkeit, Luftdruck, etc.) sind essenziell für den reibungslosen Betrieb der aktiven Komponenten im Rechenzentrum. Mit der RPM (Remote Physical Monitoring)-Produktfamilie von Uptime Devices verfügen Sie über das optimale Monitoring-Tool, um kritische Veränderungen der Umgebungsbedingungen zu identifizieren, zu messen, Alerts zu erhalten und entsprechende Maßnahmen einzuleiten, bevor Systemstörungen oder gar -ausfälle drohen.

Mit RPM entgeht Ihnen nicht die leiseste Temperaturabweichung vom vordefinierten Wert beim Betrieb Ihrer Hardware. Auch bei Schwankungen der Stromversorgung der aktiven IT-Komponenten, einem Wassereintritt ins Rechenzentrum oder am Rack sowie bei bedrohlichen Luftfeuchtigkeitswerten, Rauchentwicklung oder Spannungsschwankungen bei den Power-Outlets warnt die Lösung zuverlässig – und Sie können sofort handeln und Ihre wertvolle IT-Infrastruktur vor Risiken und Schäden bewahren. RPM – ein absolutes Muss für Ihre IT-Umgebung.

RPM basiert auf der RIMS (Remote Intelligent Multi Sensors)-Technologie, die über die reine Kontrolle der Umgebungsparameter hinaus auch gleich die erfassten Werte über ein komfortables On-Screen-Menü anzeigt, protokolliert und in Form von Reports zur Verfügung stellt. Die RIMS-Module lassen sich im Daisy-Chain-Verfahren an nur einem physischen RPM-Sensor-Port anschließen. Mehr als 300m können die RIMS von einer RPM-Unit entfernt platziert werden, wobei jeder RIMS über ein eigenes Data-Logging und eine Zeiterfassung verfügt, über die jedes Ereignis festgehalten wird. Bei einer Überschreitung von vordefinierten Schwellenwerten leiten die RIMS proaktiv Gegenmaßnahmen ein oder lösen Warnmeldungen aus.



Webinterface - Grafische Darstellung der Temperaturerfassung

Spezifikationen

RIMS Spezifikationen	
Temp./Luftfeuchtigkeit/Luftbewegung/Trockenkontakt RIMS	
Temperatur	-55°C bis +125°C
Luftfeuchtigkeit	0 bis 100%
Trockenkontakt (Rauch/Wasser/Sicherheit/Bewegung)	Normal offen/ Normal geschlossen
Voltage / Power RIMS	
Input / Output	120-240 VAC, 50/60Hz
Temperatur	-55°C bis +125°C
Trockenkontakt RIMS	
Trockenkontakt (Rauch/Wasser/Sicherheit/Bewegung)	Normal offen/ Normal geschlossen
Temperatur	-55°C bis +125°C
RS-232 RIMS	
Kommunikation	Webbasiert/ Autodetection für PDUs
Temperatur	-55°C bis +125°C
Vordefinierte Schwellenwerte für RIMS	
Settings	Von niedriger bis zu hoch kritischer Warnstufe
Sicherheit	Passwortschutz

RPM Spezifikationen	
Stromversorgung – Input	120-240 VAC, 50/60Hz
Montage	19" oder 24" 1HE oder als Desktop
Betriebsparameter	-55°C bis +125°C, 10-90% Luftfeuchtigkeit, nichtkondensierend
Kommunikation	HTTP, SNMP V1/V2c/V3, DHCP, SMTP, DNS, SNTP
Netzwerk-Verbindungen	RJ45 10/100 Base-T Anschluss, MDX Autodetection
SMS Modem	Wählbare Baudrate, alphanummerische SMS
Zertifizierungen	FCC Class A, CE, UL
LEDs	Power, Probe Status, PoE, Ethernet Activity, Sensor TX, Sensor Rx



Die RIMS werden im Daisy-Chain-Verfahren mit einer RPM-Einheit verbunden.

Bestelldaten

Art.-Nr.	Beschreibung
UD-RPM	RPM Remote Physical Monitoring Manager
UD-TRIMS	RIMS Heat (Temperatur, Luftfeuchtigkeit, Luftbewegung, Trockenkontakt)
UD-232RIMS	RIMS RS-232 (1 Port)
UD-VRIMS	RIMS Intelligent Power Strip (2 Port)
UD-10DCRIMS	RIMS Trockenkontakt (10 Port)

Weiterführende Informationen und eine persönliche Beratung erhalten Sie unter info.de@daxten.com, + 49 (0)30 8595 37-0 oder www.daxten.de.



Green Computing

Daxten ist Gründer der Expertengruppe Green IT auf Xing.

Profitieren Sie von den Best Practices unter: <https://www.xing.com/net/greenit/>.

Unternehmensprofil Daxten

Daxten wurde 1994 in London unter dem Namen Dakota Computer Solutions gegründet. Die heutige Daxten GmbH ist Distributor der IT-Management-Lösungen von Austin Hughes, Avocent (Cyclades), Dataprobe, Digi, Minicom, PlenaFill/PlenaForm, Raritan (Peppercon), Rose, Server Technology, Triad, Universal Electric (Starline), Upsite Technologies (KoldLok), Uptime Devices sowie Hersteller einer eigenen Produktlinie. Wir sind europaweit und in den USA vertreten. Als Anbieter für hochwertige KVM-, Connectivity- und Infrastruktur-Management-Lösungen haben wir es uns zur Aufgabe gemacht, IT-Administratoren in aller Welt ihre Arbeit zu erleichtern und Unternehmen kritische Downtime zu ersparen. Ein weiterer Fokus liegt auf Lösungen zur Optimierung der Kühlung und zur Steigerung der Energieeffizienz im Sinne der Green IT. Das Unternehmen hat seinen deutschen Hauptsitz in Berlin und ist darüber hinaus in Bielefeld und Heidelberg präsent. Weitere Informationen sind unter www.daxten.de und www.daxten.com erhältlich.

Änderungen und Irrtümer vorbehalten.

Daxten RPM-Datenblatt – Version 1_2009

Daxten und das Daxten-Logo sind eingetragene Warenzeichen von Daxten Industries. Alle anderen Warenzeichen sind Eigentum ihrer jeweiligen Besitzer. Copyright © 2009. Daxten Industries. Alle Rechte vorbehalten.

Daxten GmbH, Salzufer 16, Geb. B
10587 Berlin, Deutschland
Tel: +49 (0)30 8595 37-0, Fax: +49 (0)30 8595 37-99
info.de@daxten.com, www.daxten.com/de/