

# Mehr als nur erste Hilfe



**eRIC - als erste herstellerübergreifende Remote-Management-Karte bietet die eRIC hohe Verfügbarkeit und Sicherheit Ihrer Server.**

- ▶ Kontrolle Ihrer Server rund um die Welt als säßen Sie davor
- ▶ Zugriff auf den Server in jedem Betriebsmodus; auch im Bootmoment, im BIOS oder im Blue-Screen
- ▶ Höchste Stabilität und Sicherheit
- ▶ Zugriff erfolgt über LAN, ISDN, Internet oder Modem
- ▶ Keine Softwareinstallation notwendig

**SCHALTEN SIE JETZT!**



## eRIC

**Einsatz der eRIC** eRIC ist weltweit das erste herstellerübergreifende Fernadministrations-System, das Administratoren uneingeschränkten Zugriff auf ihr System bietet. Unabhängig vom Betriebszustand des Server-Systems erlaubt eRIC von jedem externen PC via LAN, Modem, ISDN oder Internet den Zugriff auf alle relevanten System-Ressourcen wie Boot-Screen, Boot-Disk, CMOS-Setup bis hin zum Hardware-Reset via Remote Access. Darüberhinaus stellt eRIC alle notwendigen Systeminformationen wie Lüfterfunktion, Prozessortemperatur etc. zur Verfügung und bietet vollständigen Remote - Keyboard-, Video- und Mousezugriff (KVM) im Text der Grafikmodus.

**Sicherheit der eRIC** eRIC bietet ein Höchstmaß an Sicherheit durch die Kombination verschiedener Verschlüsselungs- und Log-Mechanismen. Der Zugriff auf die Funktionen der Karte ist optional über eine verschlüsselte Verbindung nach dem anerkannten HTTPS-Protokoll bzw. Socket Security Layer SSL 2,3 möglich. Vor nichtautorisiertem Zugriff wird eRIC durch serverunabhängige Administration geschützt. Die Vergabe verschiedener Nutzerprofile und Nutzerrechte ist optional möglich.

### Technische Eigenschaften

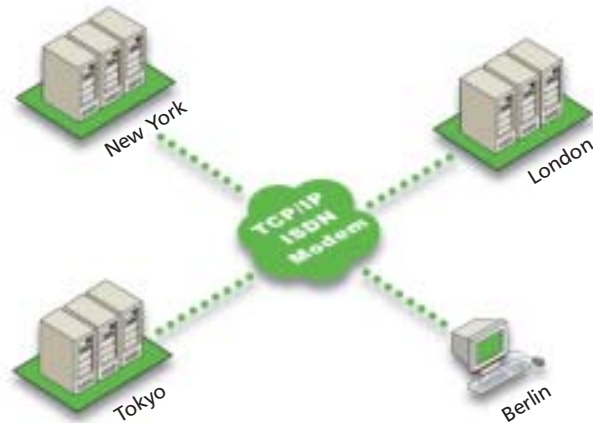
- ▶ Fernadministrations-System mit eigenständigem Rechner
- ▶ Ermöglicht den Fernzugriff auf das Betriebssystem im Grafik- oder Textmodus
- ▶ Fernzugriff auf den Boot-Screen und auf das CMOS Setup
- ▶ Darstellung und Fernsteuerung von Bildschirm, Maus und Tastatur (KVM)
- ▶ Zugriff erfolgt über LAN, ISDN, Internet oder Modem
- ▶ Virtueller Ein-/Ausschalter
- ▶ Virtuelles Floppy-Laufwerk für entfernte BIOS-Updates oder das Booten eines Notbetriebssystems
- ▶ Autokonfiguration der IP Adresse via DNS/DHCP
- ▶ Administration der Kartenfunktionen über einer verschlüsselte Verbindung (HTTPS bzw. Socket Security Layer SSL 2,3)

### DAKOTA – the brains behind kvm switching & sharing Ihr Partner für:

SoHo KVM-Umschalter  
19" Matrix KVM-Umschalter  
Digitale KVM-Lösungen  
Remote-Access-Lösungen  
Remote-Power-Management  
KVM-Verlängerungsgeräte  
Monitor Splitter  
Lehrer-Schüler- Systeme

[www.dakota.eu.com](http://www.dakota.eu.com)  
[info.de@dakota.eu.com](mailto:info.de@dakota.eu.com)  
Tel +49 (0) 30 8595 37- 0  
Fax +49 (0) 30 8595 37- 99

### Konfiguration:



### Schnittstellen

- ▶ 10/100 Mbit/s Ethernet, Verkabelung bei 10 Mbit/s: UTP Cat. 3, 4, 5. Verkabelung bei 100 Mbit/s: UTP Cat. 5, Stecker: RJ-45, 100 Ohm für bis zu 100 m
- ▶ Full Duplex und Half-Duplex entsprechend 802.3x
- ▶ Wake On LAN Interface
- ▶ ISDN BRI (nur eRIC Plus)
- ▶ VGA Monitor Ausgang
- ▶ RS 232 Stecker: Mini-DIN 9 für bis zu 1 Mbit/s (Transmit/Receive)
- ▶ Hardware- Handshake/Modem support
- ▶ Generic IO (analog or 5 V)
- ▶ zwei Hard-Reset Anschlüsse
- ▶ Externe Stromversorgung 12 V, 1A, Stecker 2.1 mm

